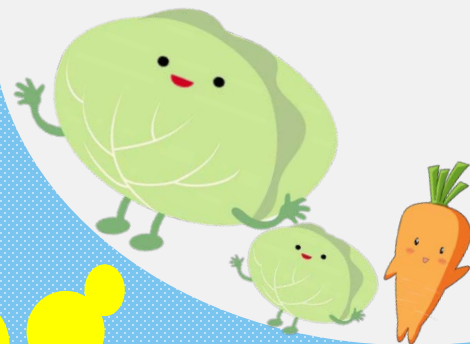


平成27年度

# 長野県内9大学 合同学生 **キャンプ**



9月10日(木)  
~9月12日(土)  
2泊3日

<会場> 野辺山ステーション  
(長野県南佐久郡南牧村野辺山462-1)

## <活動内容>

テーマ: **「信州の戦略,私の戦略」**

高地寒冷帯という弱みを強みに  
変える戦略で成功した信州の高原  
野菜の栽培に習い, 自分の成長戦  
略を考えよう!! 農作物の収穫体  
験, 収穫した野菜での食事作り等  
の体験を通じて, 自分という人間  
の長所を再確認, 『成長のしか  
た』を体感します。

参加費2,000円

当日徴収。  
後日、旅費・宿泊費として2,000円  
支給します。

新しい自分  
との出会い



<お問合せ・申込み>

申込締切: 8月7日(金)



高等教育コンソーシアム信州事務局  
(信州大学学務部学務課内)

TEL:0263-37-2427 Mail:office@c-snet.jp

新しい友達  
との出会い



## 活動内容

### テーマ：「信州の戦略、私の戦略」

信州の高原地帯は、高地寒冷帯という弱みを強みに変えるという戦略を立て、非常に成功しています。このキャンプでは、信州の戦略を体験的に学びながら、自分の強みを発見し、それをどう育てていくか、言い換えれば自分の成長戦略を考えます。そのためのステップとして、いくつかの小さな目標を立て、キャンプ中にそれらをクリアすることで、『成長のしかた』を体感するという作業をします。

1. 『自分作り』の説明、ポートフォリオの使い方の説明
2. 信州の戦略についての講義を受け、出荷場の見学をする
3. 農産物の収穫を体験する
4. 一緒に収穫し、収穫した野菜を使って食事を作り、一緒にそれを食べるという共同体験をすることで、自分という人間をもう一度【肯定的に】見直し、長所を再確認する
5. 自分の長所をどうすれば更に伸ばすことができるかを考える
6. そのツールとしてのポートフォリオの使い方を学ぶ
7. 「成長のための戦略」をテーマにした劇の準備をする
8. 劇をグループごとに上演する
9. キャンプの活動を通じた自分の成長をポートフォリオに記録する

## 日程

### 【9月10日(木)】

- 9時00分 送迎バス 信州大学松本キャンパス(北門)集合  
9時35分 JR松本駅アルプス口 発  
10時10分 JR岡谷駅 発  
10時40分 JR茅野駅東口 発  
12時10分 野辺山ST 着  
13時00分～ 活動  
宿泊

### 【9月11日(金)】

終日活動、宿泊

### 【9月12日(土)】

- 9時00分～ 活動  
12時00分 昼食、清掃  
14時00分 送迎バス 野辺山ST 発  
15時30分頃 JR茅野駅東口 着  
16時00分頃 JR岡谷駅 着  
16時45分頃 JR松本駅アルプス口 着  
17時00分頃 信州大学松本キャンパス(北門)

※バスの時刻については、各駅利用者の有無により変更になりますので、詳細は後刻ご連絡いたします。

※送迎バスを利用しない場合の野辺山STへの移動手段については自大学の窓口でお尋ねください。

## 集合場所

### 信州大学農学部附属アルプス圏フィールド科学教育研究センター 野辺山ステーション

南佐久郡南牧村野辺山462-1 電話:0267-98-2302

(HPは「野辺山ステーション」で検索)

※ JR八ヶ岳高原線 野辺山駅下車 野辺山駅から野辺山STまで徒歩500m

※信州大学松本キャンパス(北門)、JR松本駅、JR岡谷駅、JR茅野駅から送迎バスが出る予定です。

## 参加費

※当日、現地で旅費・宿泊費として徴収します。後日、銀行振込みにより旅費・宿泊費として2,000円お支払いいたします。なお、集合場所又は送迎バス発着場所まで、公共交通機関を利用した場合には、その運賃も合わせて支給します。

## 持ち物

農作業用長靴、長袖シャツ・長ズボン、帽子、タオル、軍手、雨合羽、水筒等  
エプロン、手ぬぐいやバンダナ、お米(3食分・自分が食べる量)

石鹸、シャンプー・リンス、タオル類

筆記用具、温度差を考えた防寒対策(必須)、就寝時の衣類(長袖)、歩きやすい靴、各自が必要と考える常備薬、保険証、加入している学生保険等の証明書

## 備考

研修映像を記録し、後日コンソーシアムWebサイトで公開します。また、広報・記録用の写真を撮りますので、ご了承ください。